

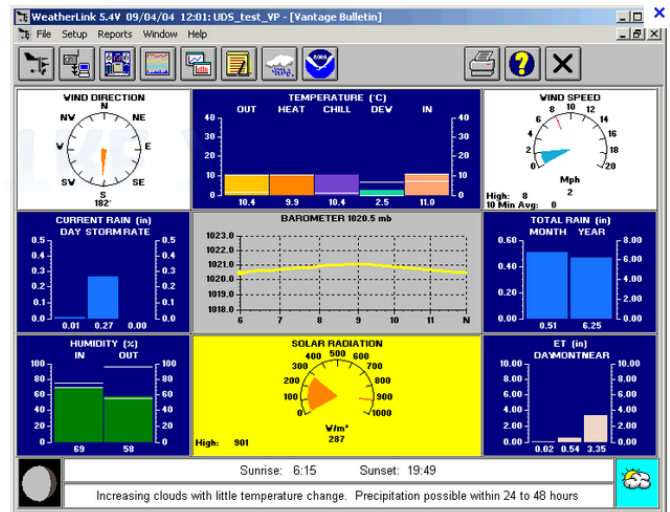
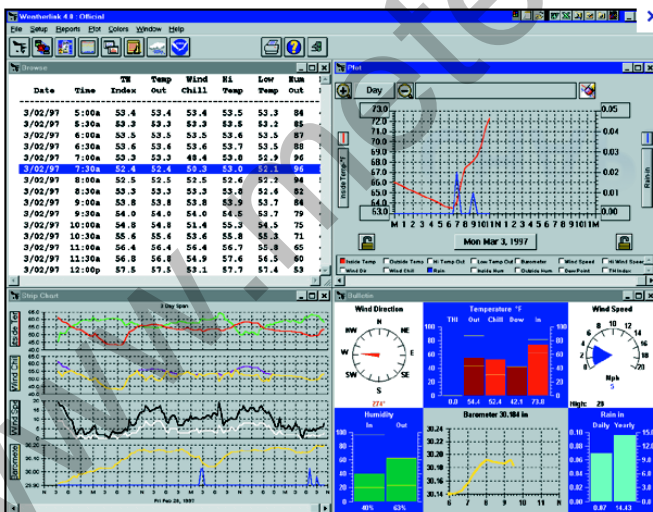
WEATHERLINK – LA DOCUMENTATION.



CHAPITRE 7

PLUVIOMETRIE.

БГЛЮВЕТВИЕ



SOMMAIRE

1	MENU: PLUIES	3
1.1	MENU PLUIES: EFFACEMENT	4
1.2	MENU PLUIES: EDITION	4
1.3	MENU PLUIES: NOUVELLE BASE DE DONNEES PLUVIOMETRIQUE	4
2	NOTES PERSONNELLES	6

www.meteo-grognon.com

WEATHERLINK – LA DOCUMENTATION.

1 MENU: PLUIES.

L'icône ' **PLUIES** ' va vous permettre de travailler sur la **Base de Données Annuelle des données Pluviométriques**.

- [MENU PLUIES: EFFACEMENT.](#)
- [MENU PLUIES: EDITION.](#)
- [MENU PLUIES: NOUVELLE BASE DE DONNEES PLUVIOMETRIQUE.](#)

www.meteo-grognon.com

WEATHERLINK – LA DOCUMENTATION.

1.1 MENU PLUIES: EFFACEMENT.

Pour effacer des données annuelles de la **Base de Données Pluviométrique**:

- Sélectionnez l'année, que vous voulez effacer (Remarque: dans la ligne de **MENU**, **RAIN** est affiché).
 - Sélectionnez **EFFACER (DELETE)**.

Ou

- Sélectionnez la touche (**DEL**), pour procéder à l'effacement.

Le logiciel, demandera une confirmation avant la destruction des données.

1.2 MENU PLUIES: EDITION.

Vous pouvez éditer les données d'une année existante ou créer des données pour une année entière.

- **EDITION DES DONNEES.**

Pour éditer les données:

- Double-clic, sur n'importe quelles lignes de la base de données,
 - Ou
 - Sélectionnez une ligne.
- Validez par ENTER,

ou

- Sélectionnez EDIT à partir du menu '**RAIN**'.

Cela provoquera l'ouverture d'une boîte de dialogue.

- Modifiez la (les) valeurs
- Validez les Changement par **OK**.

NOTE:

Les modifications apportées à la **Base de Données Pluviométrique**, ne sont pas retranscrite dans la base de données principale.
Si, vous apportez des modifications à la base de données principale de WeatherLink, vous serez incité à mettre à jour la base de données pluviométrique.

- **AJOUT DES DONNEES D'UNE ANNEE ENTIERE A LA BASE DE DONNEES.**

Pour ajouter des données d'une année entière à la Base:

- Sélectionnez **AJOUT (ADD)** dans le menu '**Pluies (Rain)**'.

Une boîte de dialogue s'ouvre.

- Introduisez l'année, et les valeurs de chaque mois.
- Validez par **OK**.

1.3 MENU PLUIES: NOUVELLE BASE DE DONNEES PLUVIOMETRIQUE.

Débuter une nouvelle base de données pluviométrique.

Si, vous désirez commencer une **Nouvelle Base de Données Pluviométrique** :

- Sélectionnez **NOUVELLE 'NEW'** du menu '**Pluies (Rain)**'.
- Une confirmation, sera demandée, avant la poursuite des opérations.

La base de données présente sera effacée, et remplacée par une nouvelle base, qui sera construite en utilisant les données présentes dans la base de données principale.

NOTES PERSO (NOTES PERSO).

www.meteo-gironne.com

WEATHERLINK – LA DOCUMENTATION.

2 NOTES PERSONNELLES.

www.meteo-grognon.com

WEATHERLINK – LA DOCUMENTATION.

www.meteo-grognon.com

WEATHERLINK – LA DOCUMENTATION.

www.meteo-grognon.com

WEATHERLINK – LA DOCUMENTATION.

www.meteo-grognon.com